

Plaatselijk Belang Emmer-Erfscheideneveen.

p.a. Veenroede 21, 7881 XM Emmer-Compascuum. Telefoon: 0591 351822.

Emmer-Compascuum, 13 januari 2006.

Aan de Leden van de Raad van de Gemeente Emmen
De Leden van de Commissie Wonen & Ruimte

Raadhuisplein 1,
7811 AP Emmen.

Betreft: Verkeersplan Kanaal A.

Geachte Raadsleden en Commissieleden,

Gemeente Emmen

Classificatienummer: - 2.09.51
No. 06.02366
Dienst: BEST Afdeling: GRF
Team: GRF In beh. bij:
Geregistreerd: 24 JAN. 2006
Om adv./ter afd./afschr. aan:
Rappeldatum: 24. 3. 06 Locatie:

Op woensdag 11 januari is er een informatiebijeenkomst geweest over de verkeerssituatie in Emmer-Erfscheideneveen. Door drukbezette agenda's kon slechts een klein groepje raadsleden hierbij aanwezig zijn.

Bijgaand sturen wij u een verkort informatiepakket over de plannen die er liggen. Een uitgebreide versie hiervan kunt u vinden op de site www.Emmer-Erfscheideneveen.nl onder <<VERKEERSPLAN>>..

Een korte toelichting:

Jaren geleden is de rijbaan van de weg Kanaal A op degelijke wijze aangelegd en van een asfaltlaag voorzien. De beide fietspaden zijn niet zo degelijk uitgevoerd.

We wonen hier in het veengebied en verzakkingen van wegen en paden zijn dus te verwachten. Door verzakkingen en het uitblijven van onderhoud verkeren de fietspaden nu in zeer slechte staat. Kuilen en gaten en hobbels en bobbels maken het fietsen tot een hachelijke onderneming.

Op sommige plaatsen van het noordelijk fietspad liggen de tegels zo ver uit elkaar dat je er gemakkelijk met een fietsband tussen zou kunnen geraken, wat dan weer tot een flinke val kan leiden.

Het zuidelijk fietspad is erg oneffen, omdat het pad ter plekke van de bomen niet kan verzakken terwijl het stuk tussen de bomen wel verzakt is en nu een stuk lager ligt. (zie foto's bij "Probleemomschrijving" op de website)

Doordat destijds alleen de rijbaan van een nieuwe laag is voorzien en door de verzakkingen van met name het fietspad aan de zuidzijde is er nu een flink hoogteverschil ontstaan tussen de weg en dat fietspad. Dit verschil is hier en daar wel tot dertig centimeter. Dit is erg gevaarlijk, want als een auto met een wiel in de smalle en zachte berm raakt, zal dit zeker leiden tot een ongeluk. Laten we hopen dat dit nooit gebeurt en dat er dan op dat moment geen fietsers rijden.

Kanaal A is een drukke weg met 8000 verkeersbewegingen per dag op de rijbaan en 2500 verkeersbewegingen op de fietspaden.

Op papier heet Kanaal A een *erftoegangsweg*, maar in de praktijk functioneert het als een *gebiedsontsluitingsweg*. Doorgaand verkeer – waaronder zwaar vrachtverkeer - naar Emmer-

Bankrelatie: Rabobank Emmer-Compascuum, Rekeningnummer: 31.71.02.265 .

K.v.K.: 400 48918.

e-mail: pbeeemmererf@netscape.net

Telefoon secretariaat: 0591 351822

1 van 2

Compascuum en achterliggend gebied en naar het bedrijventerrein Kijlweg komt over deze weg.

Op de Openbare Vergadering van Plaatselijk Belang Emmer-Erfscheidenveen van 11 november 2005 zijn de plannen van Plaatselijk Belang en van de wethouder nogmaals gepresenteerd. Plaatselijk Belang heeft toen toegezegd om beide plannen aan alle bewoners bekend te maken. Hetgeen dus nu via internet is gebeurd en voor wie het wenst een versie op papier.

Onze wensen zijn als volgt samen te vatten:

- Opknappen van de onveilige situatie van Kanaal A. Dus achterstallig onderhoud van de rijweg en de fietspaden.
- Accentuering van de dorpskern. Wij denken bijvoorbeeld aan een dorpspleintje en mogelijk een gestileerde brug op de kruising Kanaal A – Middenweg
- Weren van vrachtverkeer door ontsluiting via N391 langs het geluidssportcentrum.

Tegenover onze wensen (plan A) ligt het plan van de wethouder van verkeer (plan B). Plan B valt in de dorpen ten oosten van de N391 slecht, omdat dit leidt tot ernstige belemmeringen voor de doorstroom van het verkeer en daarmee tot gevaarlijke situaties. Plan A wordt mede ondersteund door Dorpsbelang Emmer-Compascuum en Plaatselijk Belang Foxel – Scholtenskanaal.

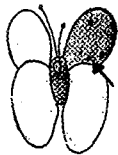
Plaatselijk Belang Emmer-Erfscheidenveen brengt de verkeersproblematiek steeds weer bij het bestuur van Emmen onder de aandacht. Na meer dan twintig jaar zonder veel succes hopen wij dat u dit punt op de agenda wilt zetten.

Als eindelijk het achterstallig onderhoud van Kanaal A wordt aangepakt, zal de veiligheid toenemen en dat komt ten goede aan de leefbaarheid in Emmer-Erfscheidenveen.

Met vriendelijke groeten,

S.J. Bos
Secretaris Plaatselijk Belang Emmer-Erfscheidenveen.





Plaatselijk Belang Emmer-Erfscheidenveen.

p.a. Veenroede 21, 7881 XM Emmer-Compasuum. Telefoon: 0591 351822.

VERKEERSPROBLEEM “KANAAL A”.

De bedoeling van deze pagina's is U te informeren wat de beide mogelijkheden zijn om het verkeersprobleem “Kanaal A” op te lossen. Als U alles doorleest kunt U rustig Uw mening vormen en als er over gesproken wordt, weet U waar het over gaat.

Mocht U behoefte hebben Uw mening over het ene of het andere plan kenbaar te willen maken, kan dat door deze op te schrijven en naar Plaatselijk Belang Emmer-Erfscheidenveen te zenden onder vermelding van Uw naam en adres.

Het probleem is bekend: Kanaal A moet dringend hersteld worden.. Er zijn een aantal locaties welke levensgevaarlijk kunnen zijn. De vraag is echter hoe dit moet gebeuren.

OPLOSSINGEN.

De ideale oplossing is o.i. de ontsluiting via de rotonde in de N391 (zie kaartje Plan 1) samen met het plan A.

Dit ontsluitingsdeel Plan 1 zal ongeveer € 2.000.000,- gaan kosten.

Aan plan A hangt een kostenplaatje. Dit plaatje is begroot op rond € 1.000.000,-.

Plan B heeft een kostenplaatje van rond € 500.000,-.

De totale kosten lopen richting € 2.500.000,- tot € 3.000.000,-.

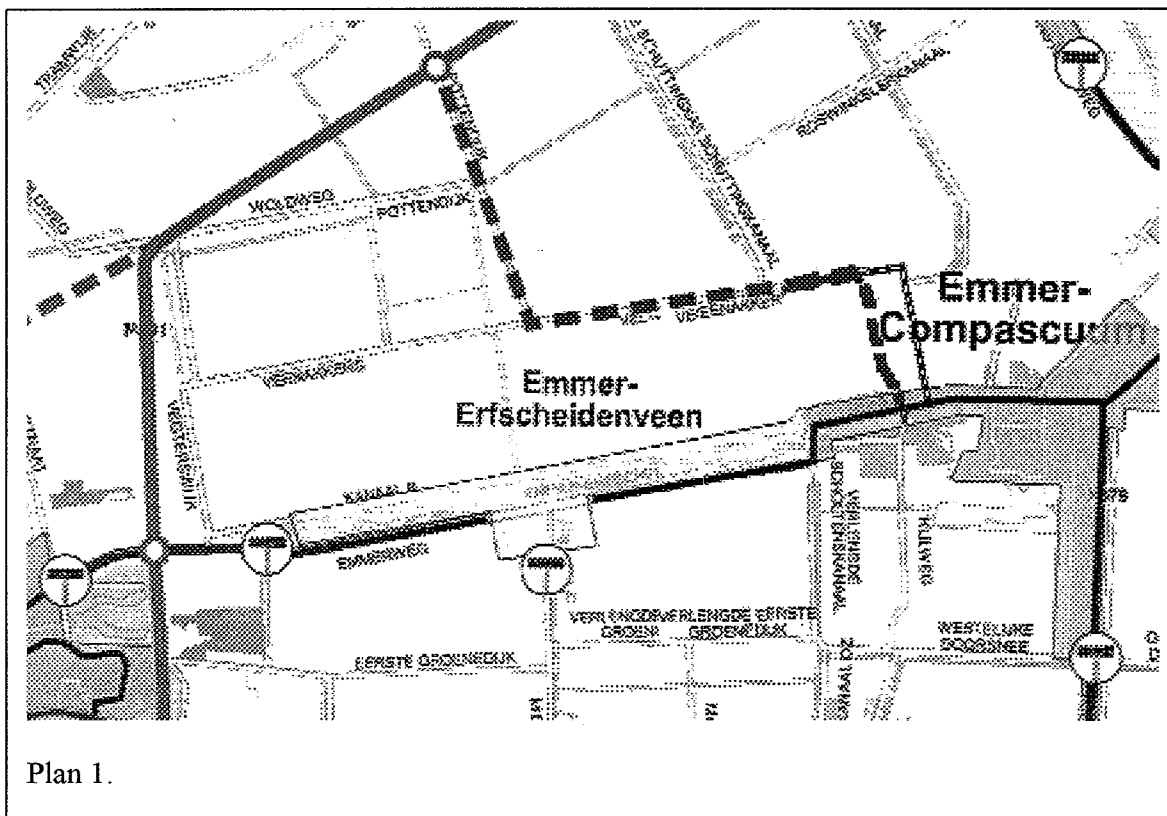
De gemeente wil slechts € 500.000,- er aan uitgeven.

BESCHRIJVING VAN DE PLANNEN.

Hoewel Kanaal A de functie heeft van *erftoegangsweg A* is het min of meer een *gebiedsontsluitingsweg*.

De ideale oplossing zou kunnen zijn al het autoverkeer, samen met het vrachtverkeer naar het bedrijventerrein, via een ontsluitingsweg **B** van/naar Emmen te laten gaan. Zie het kaartje op de volgende bladzijde.

Als dan Kanaal A volgens Plan A (of Plan B) (zie verder) wordt hersteld zal iedereen tevreden zijn.



De **kosten** voor de extra ontsluitingsweg zijn ongeveer € 2.000.000,-. Verder zal deze weg onder de provincie vallen. De provincie moet dan bepalen of deze weg echt nodig is.

In het kort omhelst **Plan A** het herstellen van:

- Rijweg Kanaal A,
- Fietspad Kanaal A NZ,
- Fietspad Kanaal A ZZ,
- Dorpskern aangeven,
- Oversteekbaarheid Kanaal A.

Kosten € 1.000.000,-

In het kort omhelst **Plan B** het herstellen van:

- Rijweg Kanaal A,
- Fietspad Kanaal A NZ wordt verbreed tot een twee-richtingen fietspad,
- Fietspad Kanaal A ZZ vervalt en op deze ruimte zal op strategische plaatsen een parkeerstrook gemaakt worden,
- Dorpskern aangeven,
- Oversteekbaarheid Kanaal A.

Kosten € 500.000,-

Belangrijke opmerking:

De gemeente Emmen heeft zich verplicht tot een gescheiden transport van het hemelwater (= regen e.d.) en het huishoudelijk afvalwater. Er komen dus 2 riolen: een voor het hemelwater en

een voor het huishoudelijk afvalwater. De financiering van dit project is een andere dan die van het verkeersplan.

Om te voorkomen dat, als het nieuwe fietspad er eindelijk ligt het weer opengebrouwen moet worden voor de nieuwe riolering, heeft men besloten bij opbreking van het fietspad meteen het riool mee te nemen.

Dit heeft dus eigenlijk niets met ons probleem te maken: het is slechts efficiënt werken.

Plan A.

Het onderstaand kaartje laat in hoofdlijnen zien wat het plan gaat inhouden:

1. Heel **Kanaal A** wordt **50 km/u.** behalve:
2. De "kern" van het dorp: daar is de maximale snelheid **30 km/u.** Dit wegdeel begint ongeveer bij de OBS "de Dreef" en eindigt net na "t Oale Buurthuis": het is ongeveer 500 m lang.
LET OP: de flitspalen blijven en blijven werken!
Voor de haastigen onder ons: deze snelheidsbeperkingen betekent voor U ongeveer **50 s** - nog geen minuut - eerder opstaan.
3. Kanaal A blijft voorrangsweg, behalve in het 30 km/u gebied waar de kruisingen gelijkwaardig zijn: dus hier geldt de voorrangregel "Rechts gaat voor".
4. Bij "A", "B" en "C" worden veilige oversteekplaatsen gemaakt voor voetgangers en (brom)fietsen.

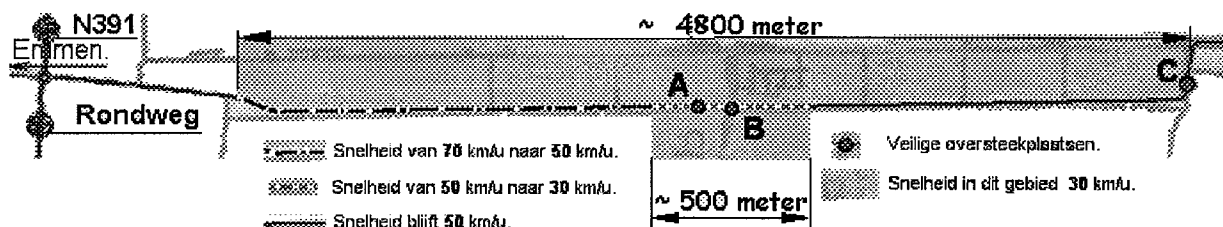


Fig. 2.

Verder worden de volgende maatregelen genomen:

5. Het accentueren van de kom van het dorp over een lengte van ongeveer 500 m door het plaatselijk aanbrengen van (optische) wegversmallingen en andere snelheidsremmende maatregelen, met name ter plaatse van entrees van de kom en ter hoogte van gevoelige objecten als scholen en dergelijke,
6. Herinrichting groen ter versterking van de verblijfsfunctie (zie opmerking),
7. Accentueren oversteekplaatsen,
8. Bromfietsen over het gehele traject Kanaal A op de weg,
9. **Fietspad NZ** wordt hersteld.
10. **Fietspad ZZ** wordt hersteld,
11. **Parkeren** zoals nu reeds gebruikelijk is,
12. Tussenberm NZ weg/fietspad invullen met groen om het parkeren gedeeltelijk op te heffen.

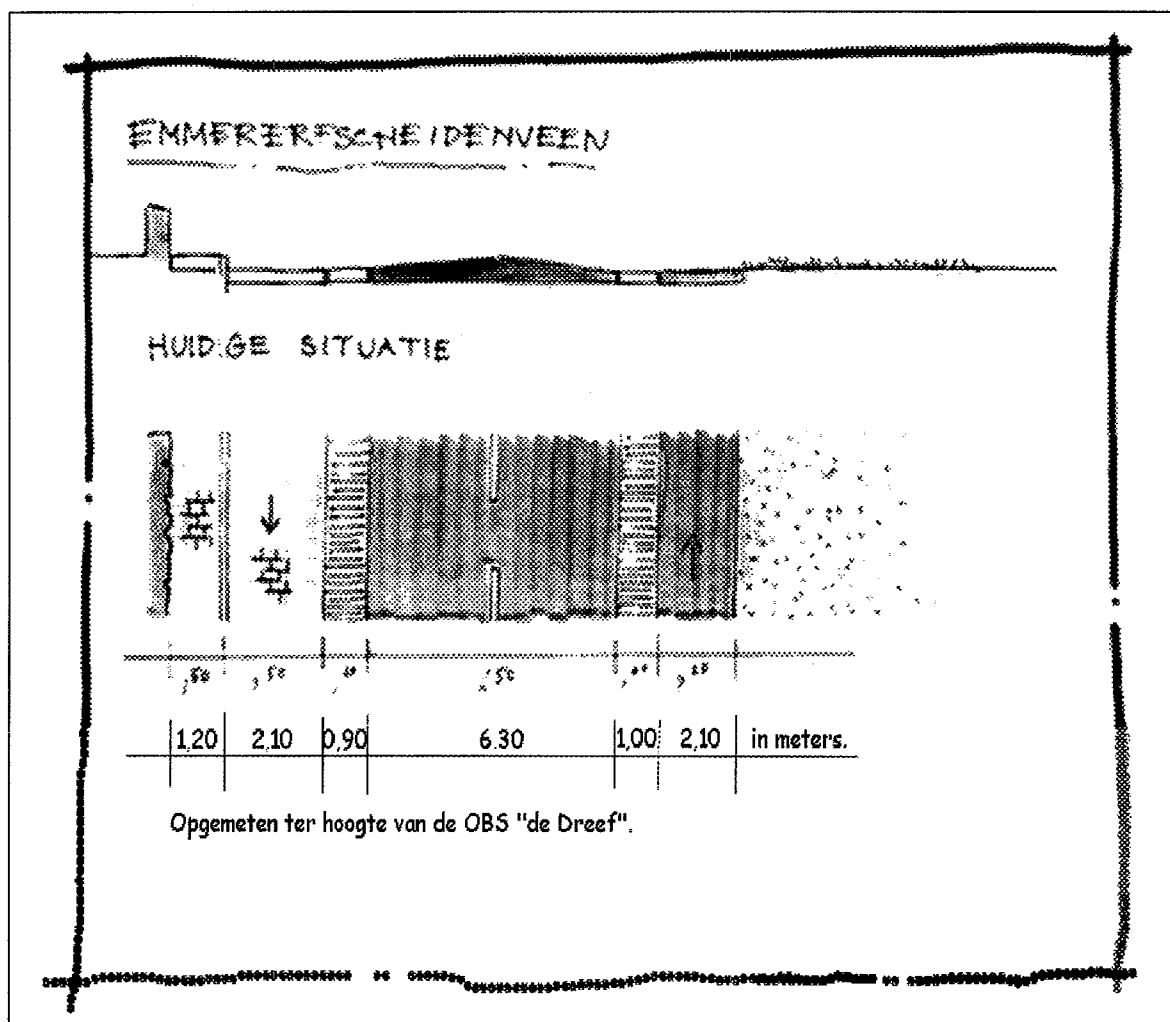
Verder wordt:

13. Heel Emmer-Erscheidenveen een 30 km/u gebied behalve de genoemde delen van Kanaal A.
14. De kruising Middenweg/Kanaal A aangepast.

OPMERKING. Het huidige groen in de hoek Kanaal A/Middenweg wordt heringericht. Het krijgt een golvend profiel en de opritten naar de huizen worden er in opgenomen.

Het Wegprofiel Plan A.

Zoals hierboven reeds werd opgemerkt zal ook het wegprofiel worden aangepast. De huidige doorsnede van de weg is weergegeven in Fig.1. hieronder.



Ter hoogte van de OBS "de Dreef" is de weg nogmaals gemeten met als resultaat de 2e opgave.

Fig. 1.

In Fig.2. zijn de veranderingen voor het "30 km/u-gebied" geschetst. De wegdoorsneden 1--1 en 2--2 zijn respectievelijk weergegeven in de figuren Fig.3 en Fig.4.
 Fig.5 geeft de weg weer zoals deze over zijn hele lengte verder zal worden uitgevoerd.

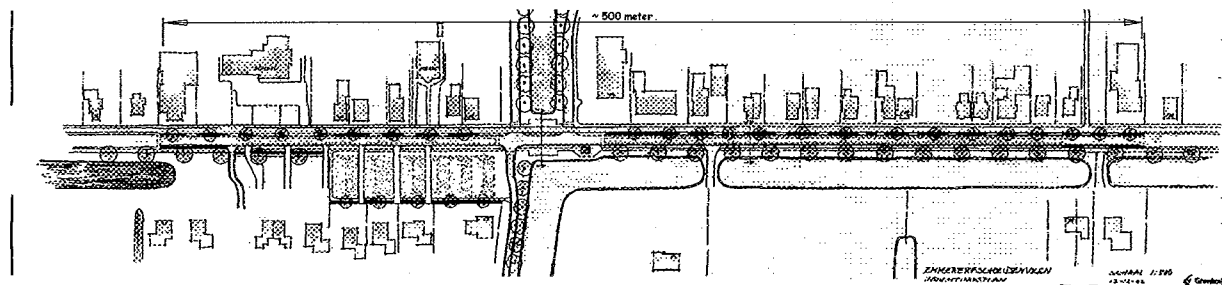


Fig.2.

U ziet hier de veranderingen volgens het plan. Het 30 km/u gebied begint en eindigt met enkele meters weg die een kleine drempel vormen. De verhoging zal gering zijn om de geluidsoverlast zo laag mogelijk te houden.

Met behulp van de belijning wordt een hogere drempel gesuggereerd. Het vlak van de kruising met de Middenweg zal ook zo'n drempel hebben.

Ook ziet U hoe het grasveld in de hoek Kanaal A en de Middenweg WZ zal worden aangepast. Hierdoor wordt dit deel van de dorpskern meer geaccentueerd waardoor het meer als kern zal worden herkend.

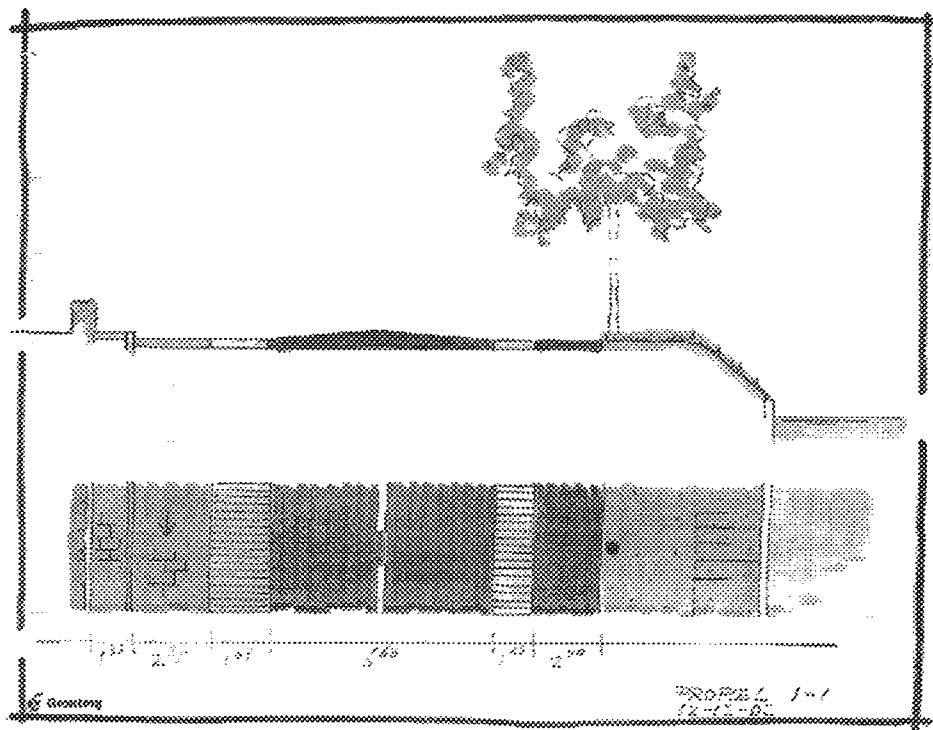


Fig.3.
 Doorsnede van de weg over 1--1.

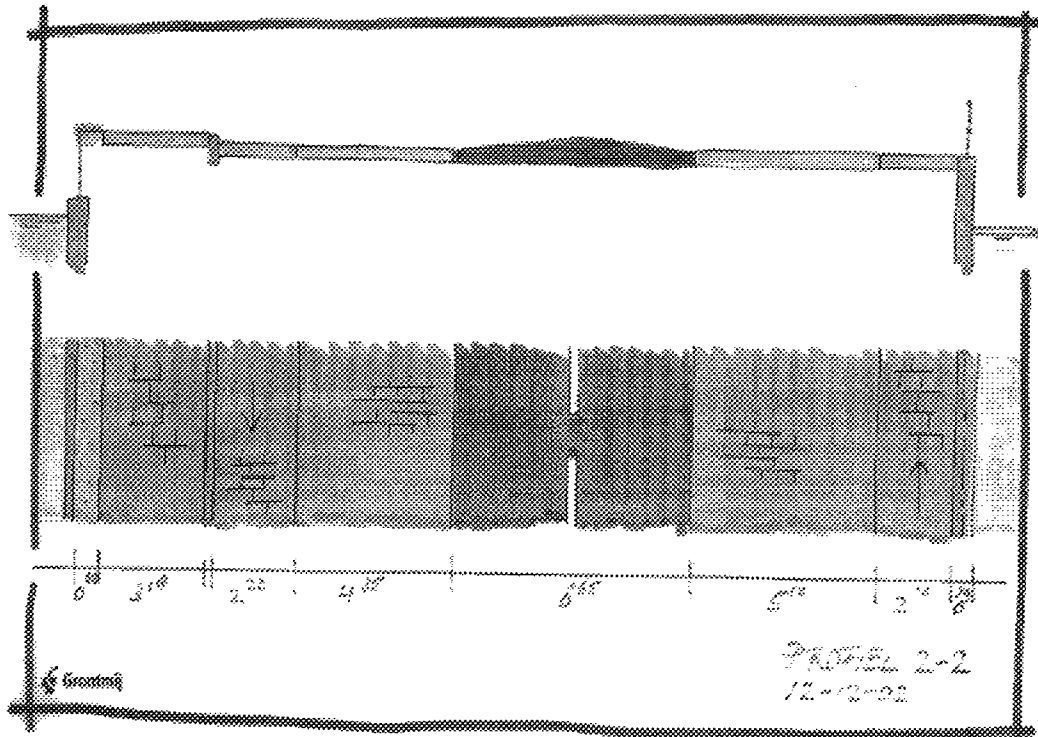


Fig.4.
Doorsnede van de weg over 2--2.

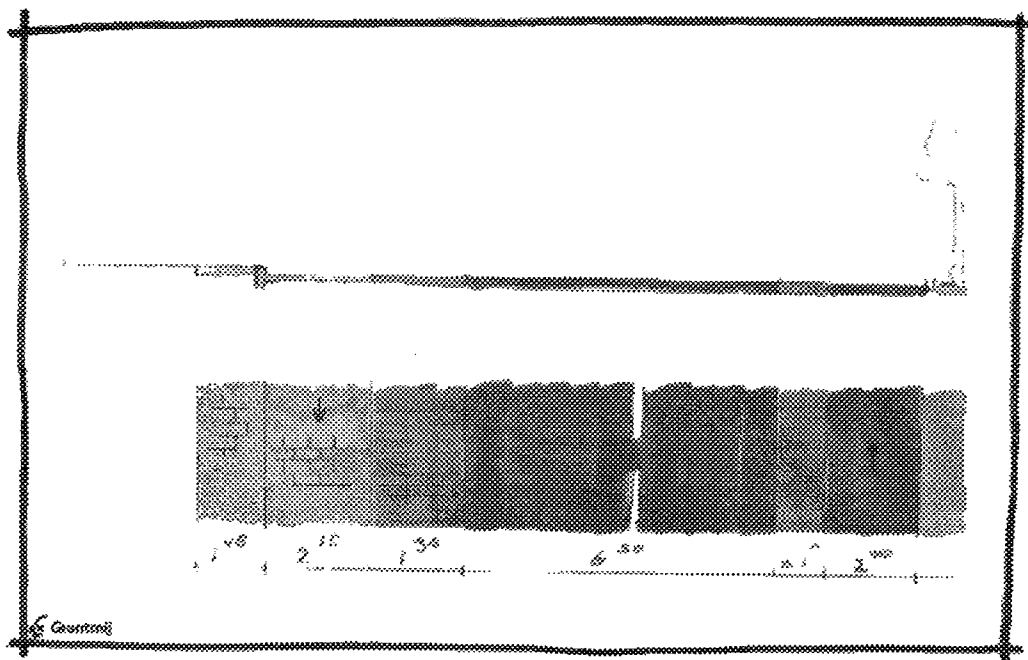


Fig.5.
Doorsnede van de weg bij de kern.

Onderstaande schets geeft weer hoe de wegdoorsnede zal worden bij de dorpskern (tussen de OBS "de Dreef", de Middenweg tot het voetpad naar de sportzaal, het **30 km/u gebied** dus). Ook is te zien wat bedoeld wordt met het glooiend verlopen van het groen aan de zuidkant.

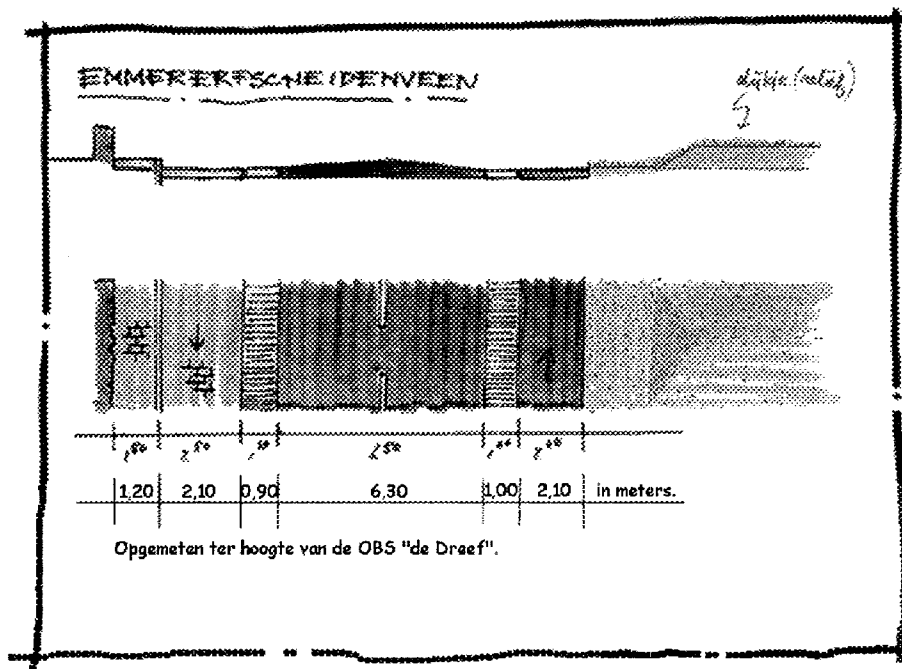
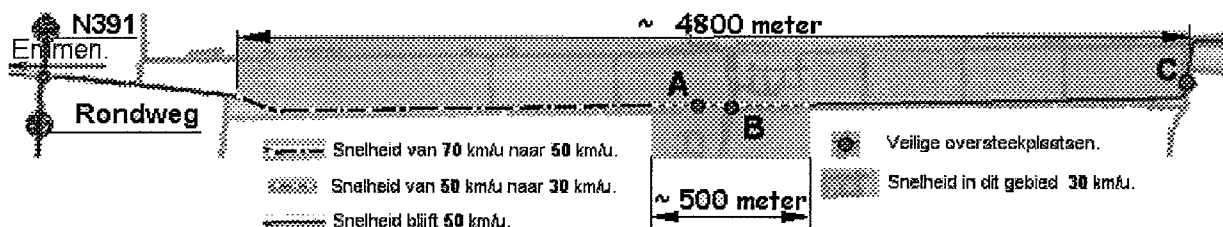


Fig.6.

Plan B.

Het onderstaand kaartje laat in hoofdlijnen zien wat het plan gaat inhouden:

1. Heel **Kanaal A** wordt **50 km/u** behalve:
2. De "kern" van het dorp: daar is de maximale snelheid **30 km/u**. Dit wegdeel begint ongeveer bij de OBS "de Dreef" en eindigt net na "t Oale Buurthuis": het is ongeveer 500 m lang.
LET OP: de flitspalen blijven en blijven werken!
Voor de haastigen onder ons: deze snelheidsbeperkingen betekent voor U ongeveer **50 s** - nog geen minuut - eerder opstaan.
3. Kanaal A blijft voorrangsweg, behalve in het 30 km/u gebied waar de kruisingen gelijkwaardig zijn: dus hier geldt de voorrangsregel "Rechts gaat voor".
4. Bij "A", "B" en "C" worden veilige oversteekplaatsen gemaakt voor voetgangers en (brom)fietsen.



Verder worden de volgende maatregelen genomen:

5. Het accentueren van de kom van het dorp over een lengte van ongeveer 500 m door het plaatselijk aanbrengen van (optische) wegversmallingen en andere snelheidsremmende maatregelen, met name ter plaatse van entrees van de kom en ter hoogte van gevoelige objecten als scholen en dergelijke,
6. Herinrichting groen ter versterking van de verblijfsfunctie (zie opmerking),
7. Accentueren oversteekplaatsen,
8. Bromfietsen over het gehele traject Kanaal A op de weg,
9. **Fietspad NZ** wordt opnieuw aangelegd met een minimale breedte van 2,5 meter, zodat het fietspad geschikt is om in twee richtingen te worden bereden.
LET WEL: Het fietspad loopt dan aan de NOORD-kant van de weg vanaf de Ronde tot aan het Verl. Scholtenskanaal.
10. **Fietspad ZZ** vervalt en zal/kan als wandelpad kunnen dienstdoen. Op strategische plaatsen zullen parkeerhavens aangelegd worden.
11. **Parkeren** op de rijbaan,
12. Tussenberm NZ weg/fietspad invullen met groen om het parkeren op te heffen.

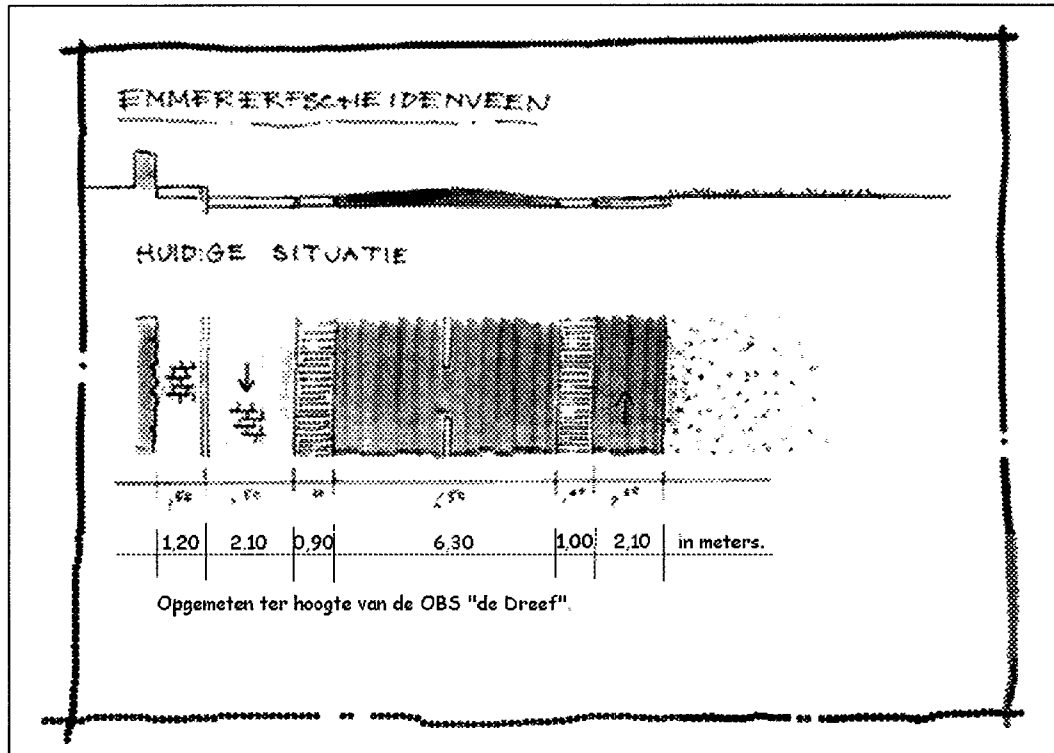
Verder worden:

13. Heel Emmer-Erscheidenveen een **30 km/u** gebied behalve de genoemde delen van Kanaal A.
14. De kruising Middenweg/Kanaal A aangepast.

OPMERKING. Het huidige groen in de hoek Kanaal A/Middenweg wordt heringericht. Het krijgt een golvend profiel en de opritten naar de huizen worden er in opgenomen.

Het Wegprofiel Plan B.

Zoals hierboven reeds werd opgemerkt zal ook het wegprofiel worden aangepast. De huidige doorsnede van de weg is weergegeven in Fig.1. hieronder



Ter hoogte van de OBS "de Dreef" is de weg nogmaals gemeten met als resultaat de 2e opgave.

Fig. 1.

In Fig.2. zijn de veranderingen voor het "30 km/u-gebied" geschetst. De wegdoorsneden 1--1 en 2--2 zijn respectievelijk weergegeven in de figuren Fig.3 en Fig.4.

Fig.5 geeft de weg weer zoals deze over zijn hele lengte verder zal worden uitgevoerd.

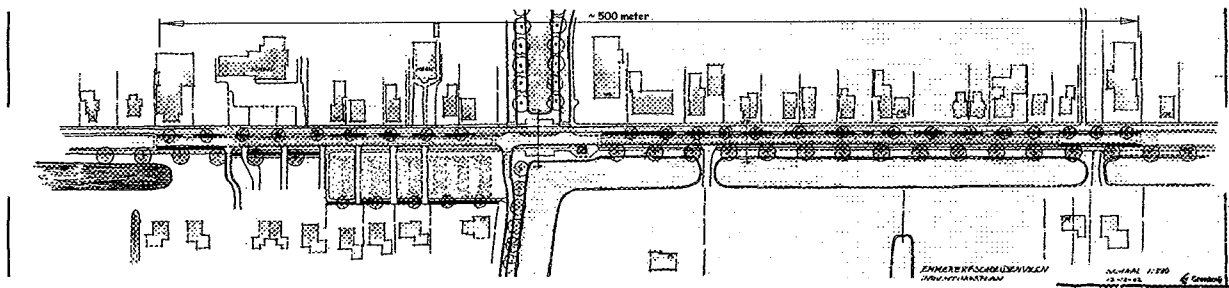


Fig.2.

U ziet hier de veranderingen volgens het plan. Het 30 km/u gebied begint en eindigt met enkele meters weg die een kleine drempel vormen. De verhoging zal gering zijn om de geluidsoverlast zo laag mogelijk te houden.

Met behulp van de belijning wordt een hogere drempel gesuggereerd. Het vlak van de kruising met de Middenweg zal ook zo'n drempel hebben.

Ook ziet U hoe het grasveld in de hoek Kanaal A en de Middenweg WZ zal worden aangepast. Hierdoor wordt dit deel van de dorpskern meer geaccentueerd waardoor het meer als kern zal worden herkend.

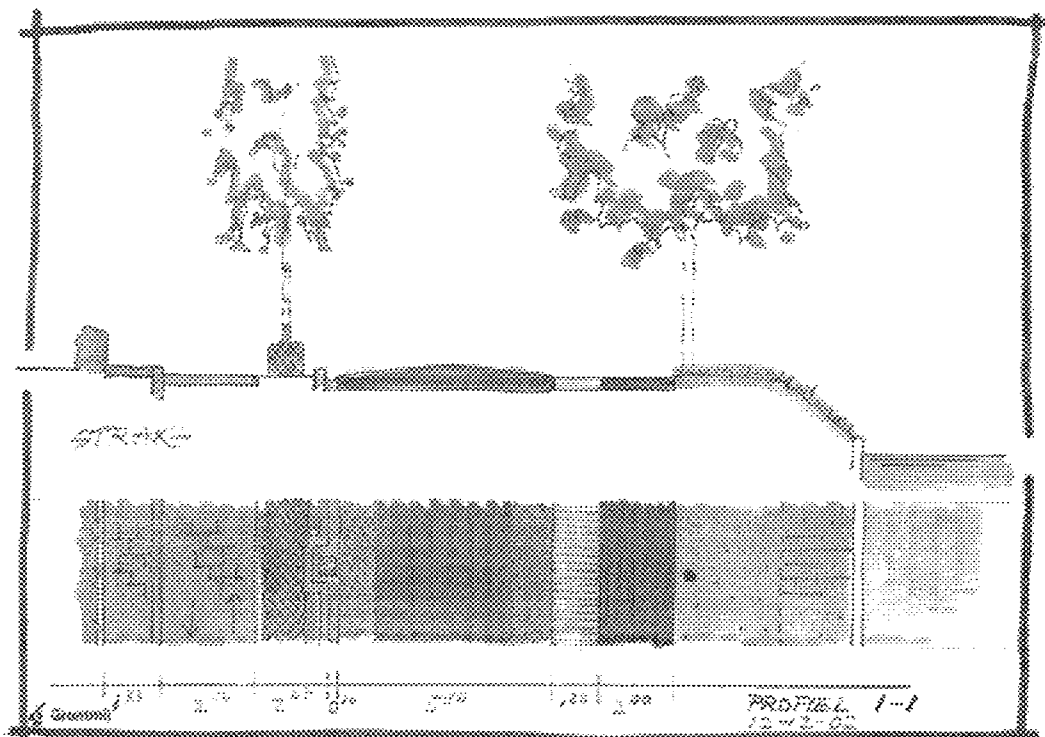


Fig.3.
Doorsnede van de weg over 1--1.

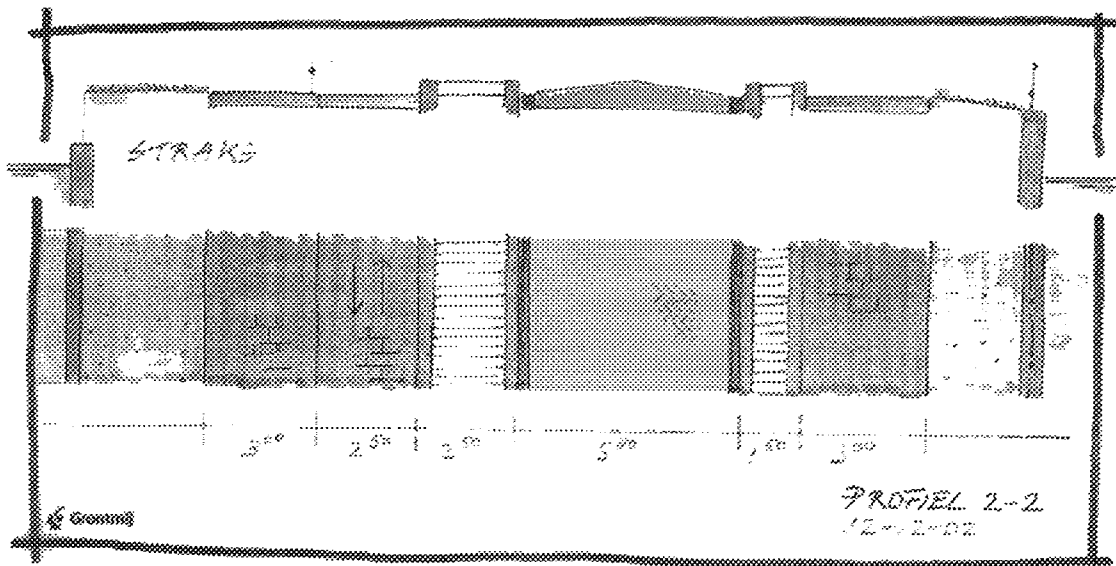


Fig.4.
Doorsnede van de weg over 2--2.

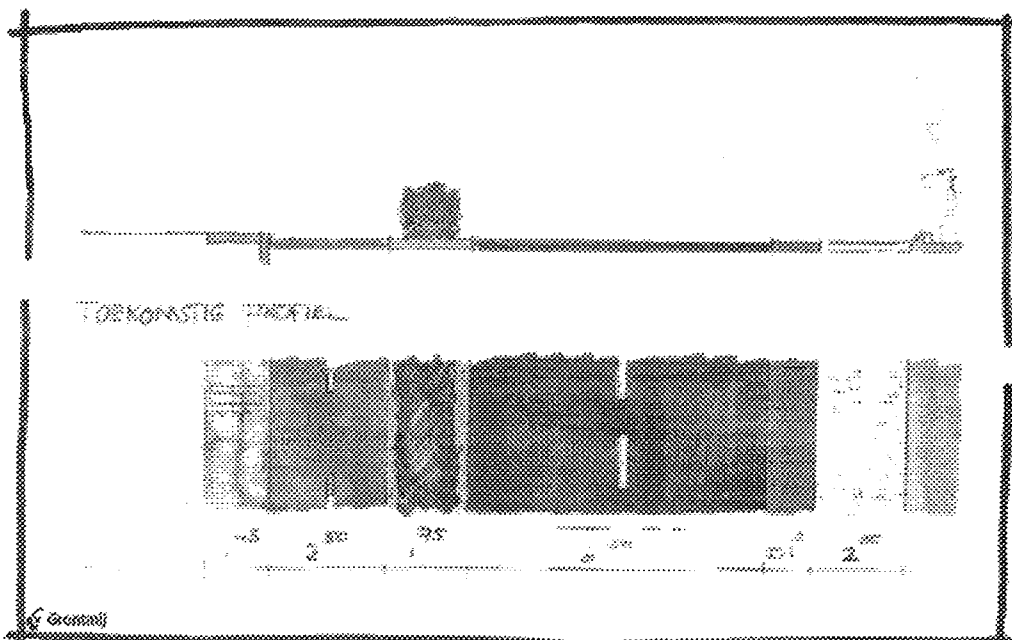


Fig.5.
Doorsnede van de weg bij de kern.

Onderstaande schets geeft weer hoe de wegdoorsnede zal worden bij de dorpskern (tussen de OBS "de Dreef", de Middenweg tot het voetpad naar de sportzaal, het **30 km/u gebied** dus). Ook is te zien wat bedoeld wordt met het glooiend verlopen van het groen aan de zuidkant.

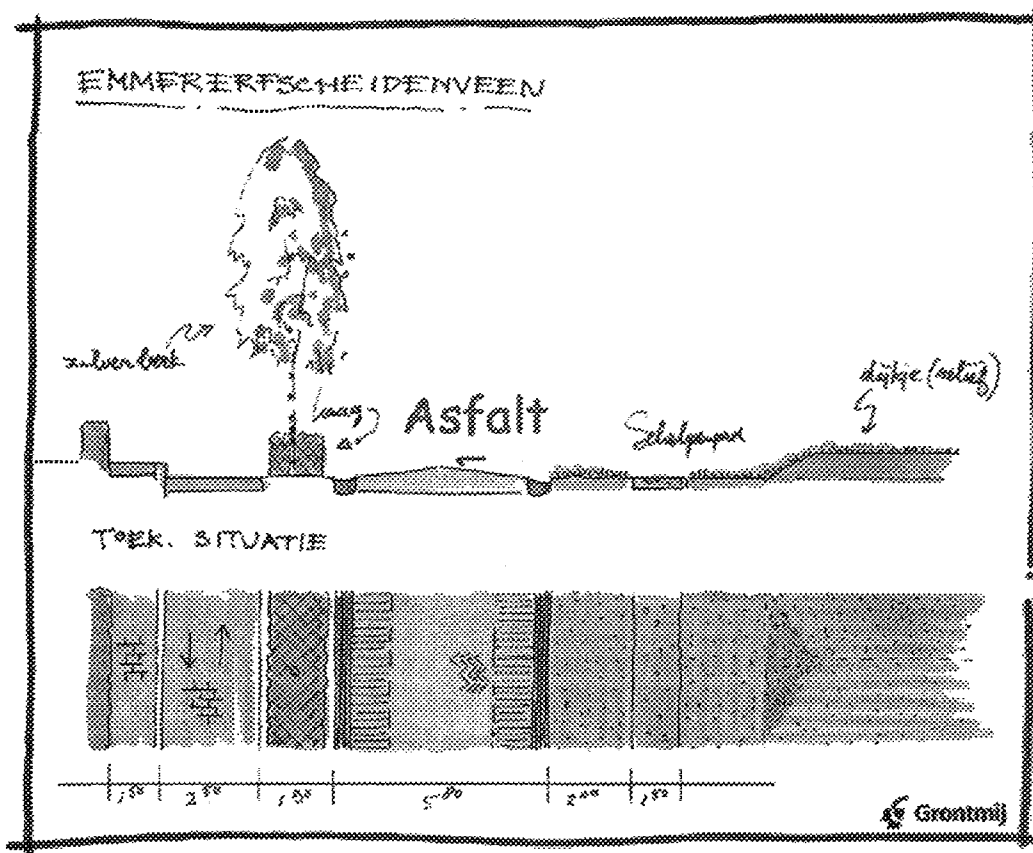


Fig.6.

Voor internet gebruikers is deze informatie ook te vinden op:

www.Emmer-Erfscheidenveen.nl

Onder de knop "P.B.Emmer-Erf" vindt U:

Verkeersplan Kanaal A.