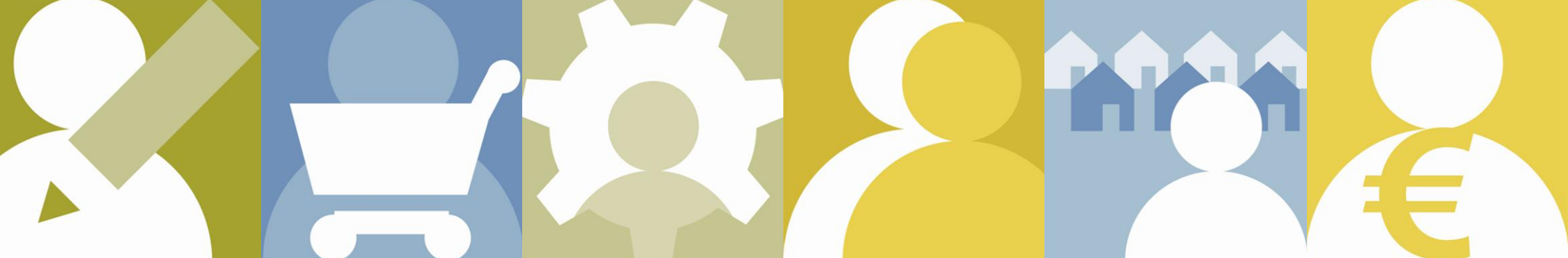




WAAR STAAT JE GEMEENTE .NL

burgerrollen

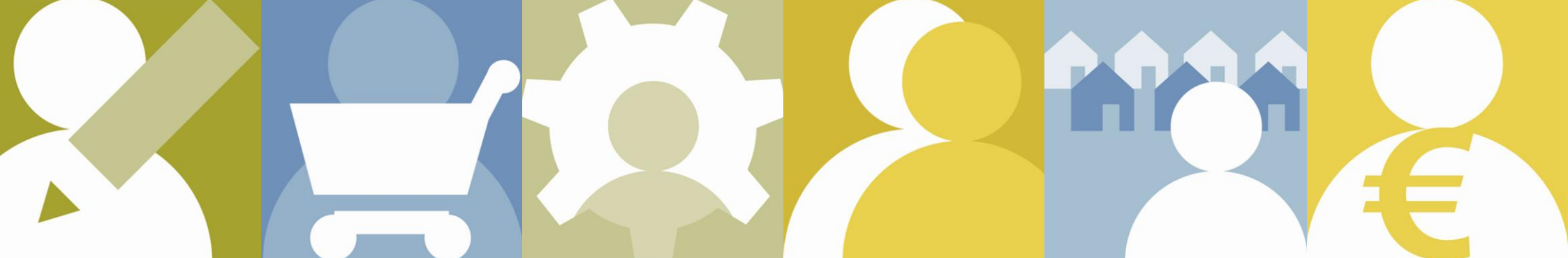
Gemeente Emmen
Omgerekende resultaten Najaar 2006 - Najaar 2008 - Najaar 2010
Het PON – 28 februari 2011



	Najaar 2006		Najaar 2008		Najaar 2010		Gem. gemeenten >50.000 inwoners Najaar 2010
	Cijfer	N	Cijfer	N	Cijfer	N	Cijfer
DE BURGER ALS KIEZER							
KIEZER: Als kiezer heb ik invloed op wat er in de gemeente gebeurt	5,4	346	5,5	348	5,3	364	5,6
KIEZER: Ik voel mij vertegenwoordigd door de gemeenteraad	5,3	328	5,3	344	4,9	344	5,4
KIEZER: Ik heb vertrouwen in burgemeester en wethouders	6,0	335	6,2	377	5,8	374	6,1
KIEZER: Burgemeester en wethouders maken hun beloften waar	5,4	307	5,7	320	5,4	332	5,6
KIEZER: De gemeente wordt goed bestuurd	5,7	325	6,0	345	5,6	352	6,1
Totaalrapportcijfer burger als KIEZER (5 indicatoren)	5,6		5,7		5,4		5,7
DE BURGER ALS KLANT							
KLANT: Oordeel bezoeker openingstijden gemeentehuis	7,4	-	7,6	-	7,5	-	7,4
KLANT: Oordeel bezoeker over wachttijd voor het loket	7,8	-	8,0	-	7,6	-	7,9
KLANT: Oordeel bezoeker vriendelijkheid medewerker	7,9	-	8,1	-	7,9	-	8,3
KLANT: Oordeel bezoeker verzorgdheid medewerker	7,8	-	7,9	-	7,9	-	8,2
KLANT: Oordeel bezoeker inleving medewerker	7,8	-	7,9	-	7,7	-	8,0
KLANT: Oordeel bezoeker deskundigheid	7,9	-	8,0	-	7,8	-	8,2
KLANT: Oordeel bezoeker doorlooptijd	8,0	-	7,9	-	7,8	-	8,0
KLANT: Oordeel bezoeker duidelijkheid informatie	8,1	-	8,0	-	7,8	-	8,2
KLANT: Bereikbaarheid gemeentehuis	7,4	-	7,5	-	7,3	-	7,7
KLANT: Parkeergelegenheid gemeentehuis	6,5	-	6,3	-	6,2	-	6,8



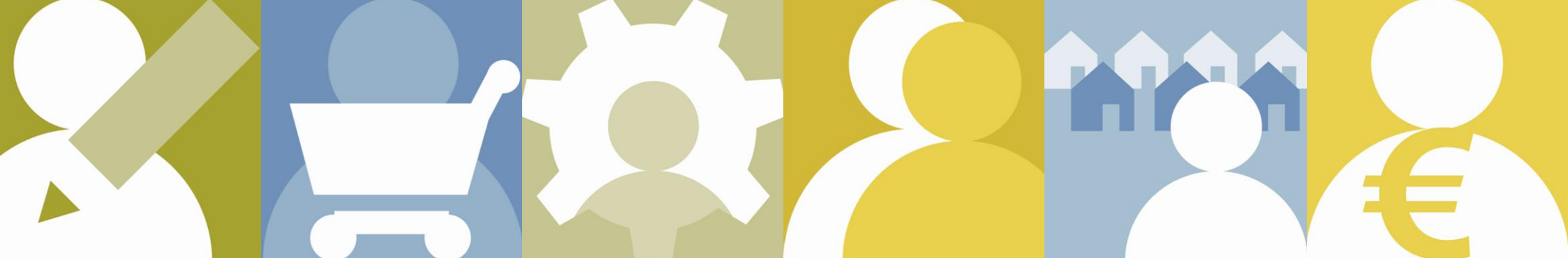
	Najaar 2006		Najaar 2008		Najaar 2010		Gem. gemeenten >50.000 inwoners Najaar 2010
	Cijfer	N	Cijfer	N	Cijfer	N	Cijfer
KLANT: Overzichtelijkheid gemeentehuis	7,2	-	7,4	-	7,3	-	7,7
KLANT: Bewegwijzering gemeentehuis	7,2	-	6,8	-	7,3	-	7,6
KLANT: Wachtruimte gemeentehuis	7,4	-	7,7	-	7,5	-	7,7
KLANT: Privacy gemeentehuis	6,8	-	7,1	-	7,1	-	7,5
KLANT: Oordeel bezoeker over prijs dienstverlening	6,3	-	6,3	-	6,0	-	6,0
KLANT: De gemeente geeft in het algemeen duidelijke informatie	6,9	367	7,0	418	6,8	407	6,9
KLANT: Ik kan gemakkelijk aan gemeentelijke informatie komen	7,0	350	7,0	400	6,9	393	7,1
KLANT: De gemeentelijke informatie via de lokale kranten is goed	7,4	360	7,4	408	7,1	405	7,2
KLANT: De informatie op de gemeentelijke website is goed	6,8	254	7,1	287	6,9	302	7,0
Totaalrapportcijfer burger als KLANT (19 indicatoren)	7,0		7,1		7,3		7,6
DE BURGER ALS ONDERDAAN							
ONDERDAAN: De veiligheid in uw buurt	-	-	6,6	452	6,5	435	6,6
ONDERDAAN: De gemeente heeft aandacht voor het verbeteren van leefbaarheid en veiligheid in de buurt	-	-	6,1	373	5,9	364	6,3
ONDERDAAN: De gemeente informeert de buurt over de aanpak van leefbaarheid en veiligheid in de buurt	-	-	5,9	374	5,5	366	5,9
ONDERDAAN: De gemeente betreft de buurt bij de aanpak van leefbaarheid en veiligheid in de buurt	-	-	5,7	360	5,4	352	5,8
ONDERDAAN: De gemeente is bereikbaar voor meldingen en klachten over onveiligheid en overlast in de buurt	-	-	6,4	318	6,0	331	6,3
ONDERDAAN: De gemeente reageert op meldingen en klachten over onveiligheid en overlast in de buurt	-	-	5,8	291	5,3	313	5,7
ONDERDAAN: De gemeente doet wat ze zegt bij het verbeteren van leefbaarheid en veiligheid in uw buurt	-	-	5,4	294	5,3	299	5,6
ONDERDAAN: De leefbaarheid in uw buurt	-	-	7,3	452	7,2	438	7,2



	Najaar 2006		Najaar 2008		Najaar 2010		Gem. gemeenten >50.000 inwoners Najaar 2010
	Cijfer	N	Cijfer	N	Cijfer	N	Cijfer
ONDERDAAN: De gemeente heeft duidelijke regels, verordeningen	6,3	328	6,5	356	6,4	365	6,6
ONDERDAAN: Op een aantal terreinen ontbreken gemeentelijke regels	5,5	284	5,4	287	5,6	286	5,5
ONDERDAAN: Een burger in onze gemeente heeft te maken met tegenstrijdige gemeentelijke regels	5,4	287	5,4	269	5,8	275	5,7
ONDERDAAN: De gemeente controleert en handhaaft deze regels goed	5,7	318	5,7	336	5,7	337	5,9
Totaalrapportcijfer burger als ONDERDAAN (12 indicatoren)	5,7		6,0		5,9		6,1
DE BURGER ALS PARTNER							
PARTNER: Burgers worden voldoende betrokken bij totstandkoming van gemeentelijke plannen	-	-	5,5	332	5,2	353	5,5
PARTNER: De gemeente is geïnteresseerd in de mening van haar burgers	-	-	6,0	354	5,5	352	5,9
PARTNER: Er zijn voldoende mogelijkheden tot inspraak op gemeentelijke plannen	-	-	5,7	329	5,3	340	5,7
PARTNER: Burgers worden voldoende betrokken bij de uitvoering van gemeentelijke plannen	-	-	5,3	335	5,2	344	5,4
PARTNER: Burgers hebben voldoende invloed op datgene wat de gemeente doet	-	-	5,0	351	4,7	348	5,1
Totaalrapportcijfer burger als PARTNER (5 indicatoren)	-	-	5,5		5,2		5,5



	Najaar 2006		Najaar 2008		Najaar 2010		Gem. gemeenten >50.000 inwoners Najaar 2010
	Cijfer	N	Cijfer	N	Cijfer	N	Cijfer
DE BURGER ALS WIJKBEWONER							
WIJKBEWONER: Uw woonomgeving	7,5	380	7,5	456	7,3	440	7,3
WIJKBEWONER: De leefbaarheid in uw buurt	-	-	7,3	452	7,2	438	7,2
WIJKBEWONER: Tevredenheid over: Winkels voor dagelijkse boodschappen	7,4	381	7,7	452	7,5	440	7,7
WIJKBEWONER: In de buurt zijn goede speelplekken voor kinderen	6,1	327	6,3	382	6,3	395	6,7
WIJKBEWONER: In de buurt is het buiten goed verlicht	6,9	382	7,1	451	6,9	441	7,3
WIJKBEWONER: Tevredenheid over: Basisonderwijs	7,6	311	8,0	294	7,8	324	7,7
WIJKBEWONER: In de buurt zijn de wegen, paden en pleintjes goed onderhouden	-	-	5,6	451	5,6	443	6,1
WIJKBEWONER: In de buurt zijn goede voorzieningen voor jongeren	-	-	4,7	332	4,8	355	5,0
WIJKBEWONER: Tevredenheid over: Het totale winkelaanbod	8,0	382	8,1	455	7,7	438	7,6
WIJKBEWONER: Tevredenheid over: De uitgaansmogelijkheden, horeca en dergelijke	6,9	353	7,0	402	6,7	400	6,7
WIJKBEWONER: Tevredenheid over: Het aanbod van culturele voorzieningen	6,5	339	6,9	393	6,4	388	6,8
WIJKBEWONER: Tevredenheid over: Het aanbod van verenigingen, clubs, cursussen en dergelijke	7,4	352	7,7	408	7,3	404	7,4
WIJKBEWONER: Tevredenheid over: De sportvoorzieningen	7,5	349	7,7	402	7,3	401	7,4
WIJKBEWONER: Tevredenheid over: Het onderwijs in het algemeen	7,5	322	7,9	346	7,5	366	7,3
WIJKBEWONER: Tevredenheid over: De gezondheidszorgvoorzieningen in het algemeen	7,2	366	7,4	433	7,2	426	7,4
WIJKBEWONER: Tevredenheid over: De welzijnsvoorzieningen (zoals een buurthuis of jongerencentrum)	6,1	305	6,1	329	5,8	346	6,1
WIJKBEWONER: In de buurt zijn perken, plantsoenen en parken goed onderhouden	-	-	6,1	444	6,3	435	6,4
WIJKBEWONER: Tevredenheid over: Het schoonhouden van uw buurt	6,1	380	6,4	449	6,2	439	6,4



	Najaar 2006		Najaar 2008		Najaar 2010		Gem. gemeenten >50.000 inwoners Najaar 2010
	Cijfer	N	Cijfer	N	Cijfer	N	Cijfer
WIJKBEWONER: Tevredenheid over: De wijze waarop het afval wordt ingezameld	7,8	380	7,8	453	7,3	443	7,4
WIJKBEWONER: Tevredenheid over: Bereikbaarheid van de buurt met de auto	7,7	381	7,9	453	7,7	433	7,6
WIJKBEWONER: Tevredenheid over: Parkeergelegenheid	5,8	365	6,8	429	6,4	420	6,5
WIJKBEWONER: Tevredenheid over: Openbaar vervoer	6,4	323	6,7	342	6,5	376	6,8
WIJKBEWONER: Tevredenheid over: De parkeermogelijkheden in de gemeente	5,9	375	6,0	441	5,8	435	6,2
WIJKBEWONER: Tevredenheid over: Het openbaar vervoer in de gemeente	6,5	312	6,8	350	6,6	389	6,7
WIJKBEWONER: Tevredenheid over: Het onderhoud van wegen en fietspaden	-	-	-	-	5,3	440	6,2
WIJKBEWONER: Tevredenheid over: De verkeersveiligheid in de gemeente	6,4	373	6,5	446	6,4	433	6,5
WIJKBEWONER: Tevredenheid over: Verkeersveiligheid in uw buurt	5,7	378	6,1	454	6,0	436	6,3
Totaalrapportcijfer burger als WIJKBEWONER (27 indicatoren)	7,2		6,9		6,7		6,8