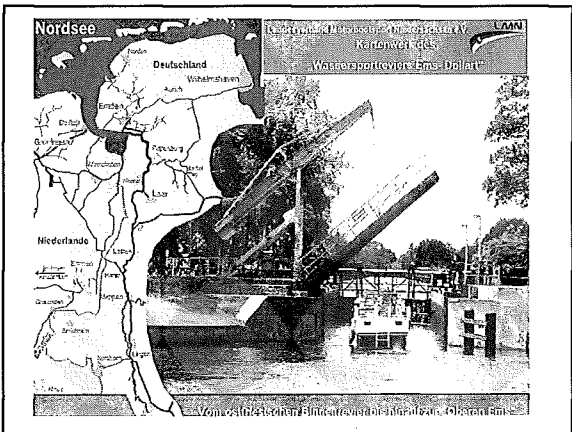
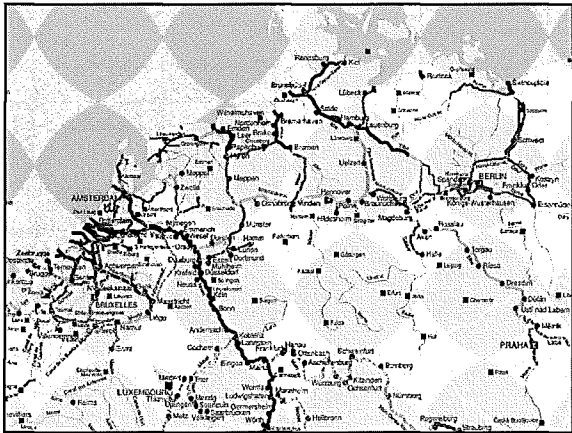
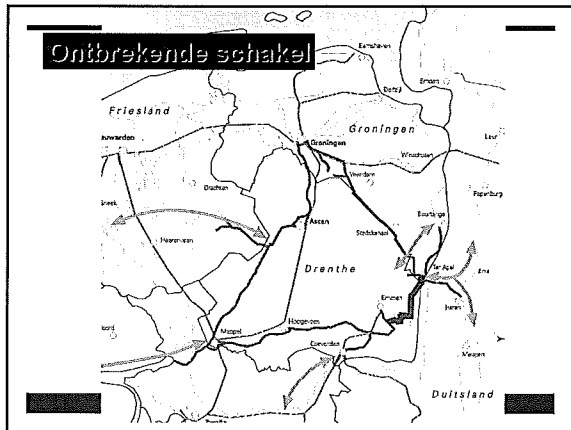


Gebiedsontwikkelingsplan Vaarverbinding Erica Ter Apel

De Veenvaart, Kanaal met een verhaal

Spreker: Dennis van Heteren
Datum: 14 Januari 2013





Aanleiding aanleg vaarweg?

Er ontstaat een kansrijke vaarverbinding tussen Noord-Nederland en Neder-Saksen

Recreatievaart stimuleert het toerisme en werkgelegenheid en biedt ondernemers kansen

Maakt het wonen in het gebied aantrekkelijker

Verbindt recreatie en toerisme (fietsen, wandelen, varen, e.d.)

Project Vaarverbinding Erica Ter Apel

Samenwerking tussen provincies Drenthe en Groningen, waterschappen en gemeenten

Aanleg vaarroute Provincie Drenthe

Gebiedsontwikkeling gemeente Emmen

Kosten

Kosten aanleg circa 34 miljoen

Bijdrage Emmen 5 miljoen

Garantstelling 5 miljoen, waarvan 1,8 miljoen aangesproken

Wie betalen realisatie?

	miljoen
Provincie Drenthe en Groningen:	6,9
Gemeenten Emmen, Vlagtwedde, etc:	6,1
Waterschappen Velt & Vecht, Hunze & Aa's	1,9
Rijk	1,0
Stichting Recreatietoervaart NL	4,8
EU (EFRO):	9,8
Garantstelling provincie en gemeente	3,6

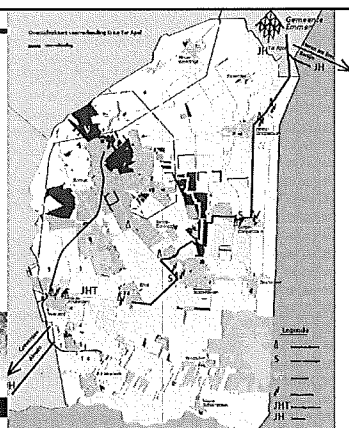
Project Vaarverbinding Erica Ter Apel

Fase 0:	Veenpark open 2008	3 km
Fase 1a:	Ter Apel - E Compasuum open 2010	8,5 km
Fase 1b:	E Compasuum - B Compasuum en Scholtenskanaal open 2010	7 km
Fase 2:	Scholtenskanaal - Oranjedorp open juni 2013	5 km

Totale lengte: 23 km

**Tracé
Vaarverbinding**

**Ter Apel
Erica**



Gebiedsontwikkelingsplan

Doel:

Sociaal-economische ontwikkeling in de regio

Aanpak:

Vertrekpunt "Beleidsnotitie Bouwen in de Linten".
Landschappelijke kwaliteiten (bijlage 1)
Ontwikkelingskansen (bijlage 2)

Uitgangspunt:

Uitnodigingsplanologie
Gemeente heeft faciliterende rol
Initiatieven komen vanuit markt

Ambities en kaders

Land ontmoet water

- Vaarroute niet op zichzelf
- Overstappunten

Kernen mee in de vaart der ...

- Bewoners en ondernemers pak je kans

Wonen in aanvullend exclusief woonmilieu

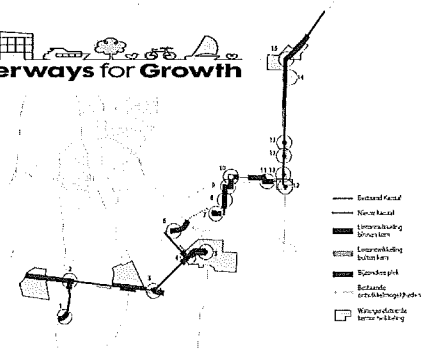
- 1 t/m 5 woningen
- 6 of meer woningen
- Ruimere planologische mogelijkheden
- Eis: geen verstoring lokale en regionale woningmarkt

Jachthaven

- Kansen voor een jachthaven

Kansenkaart


Waterways for Growth



Voorbeeld 1 Catalogus

4 Kanaal T

1:2000

Voorbeeld 1 Catalogus

<input type="checkbox"/> bebouwing	<input type="checkbox"/> weg/beplant	<input type="checkbox"/> slotter	<input type="checkbox"/> rivier/waardlijn	<input type="checkbox"/> Perlie binnen VEF
<input type="checkbox"/> open	<input type="checkbox"/> gras	<input type="checkbox"/> vaal	<input type="checkbox"/> waterweg	<input type="checkbox"/> bestaand kanaal
		<input type="checkbox"/> brug	<input type="checkbox"/> rivier	<input type="checkbox"/> nieuw kanaal

Perlie L & v. het Afd

- losse binnen kerne
- oppervlaktelandschap
- landschapsgedifferentieerd
- ontbrekende oppervlakte en de kerne
- bijzondere plek

Relatie met water

- privérelatie
- openrelatie
- publiekrelatie
- publiekrelatie
- openrelatie

Programma

- publiekrelatie
- openrelatie
- publiekrelatie
- openrelatie

1:2000

Voorbeeld 2 Catalogus

11 Veenpark

1:5000

Voorbeeld 2 Catalogus

- bebouwing
- open landschap
- weg "openbaar"
- weg "privé"
- stadsgras
- bos
- brug
- rivier/waterlijn
- dorpse weg
- lichte weg

Postale Minnen VEST

- bebouwend karakter
- nieuwe karakter

Postale Loos het Eest

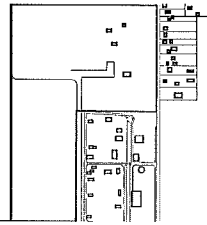
- licht binnen kern
- draagvlak/beleefdst
- landschappelijke afsluiting
- onafsluitende open ruimte in de binnen
- bijzondere plek

Relatie met water

- privéwater
- openbaar water
- recreëren
- (trouw) afsluitend / doortrek

Programma

- Permanent wonen
- Tijdelijk wonen
- Recreatie
- Werkten
- Commercieel



61

Vaarverbinding is onderdeel van toeristisch-recreatief netwerk

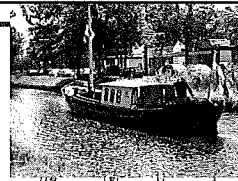
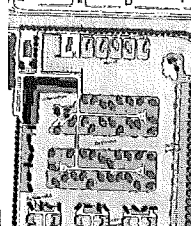


Initiatieven

32 initiatieven – rijp en groen
Wonen, horeca en/of recreatief

4 voorbeelden:

- Domus "Drents Venetie"
- Snikke - Johannes Veldkamp
- Muziekboerderij - Schepers
- Charme Camping "Op Fietse"

Stappenplan behandelen initiatieven

Vijf stappen

- Stap 1 → gedachtegang leggen naast GOP
- Stap 2 → oriënterend gesprek
- Stap 3 → ontwerpen, programma en haalbaarheid
- Stap 4 → presentatie door initiatiefnemer
- Stap 5 → indiening principeverzoek en voorleggen aan B&W

Meerwaarde: gezamenlijk werken aan plan
vraaggericht werken
creativiteit uit de markt halen



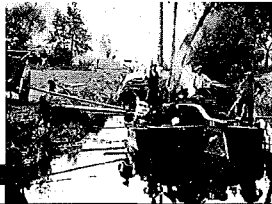
De Veenvaart, kanaal met een verhaal

2013, jaar van het water
Gemeente stimuleert dorpen (EOP's)

Activiteitenkalender
Activiteiten tijdens vaarseizoen 2013 (april-oktober)

Oplevering vaarroute 1 mei 2013
Opening gepland op 8 juni 2013

www.erca-terapel.nl
www.veenvaart.nl



 Waterways for Growth

 Gemeente
Emmen

Bedankt voor uw aandacht

Vragen?

