

# De ondersteuningsbehoefte van kind en ouders **CENTRAAL**



Roel Weener

0612060863

[roel@wkonderwijsadvies.nl](mailto:roel@wkonderwijsadvies.nl)

# Misverstanden:



Passend  
**onderwijs**  
voor iedere leerling

## 1. Zorgplicht is plaatsingsplicht



2. Er komt een buslading zorgleerlingen bij
3. Het speciaal (basis) onderwijs verdwijnt
4. De klassen worden boordevol

# Zorgplicht



## Wat is zorgplicht **niet**:

- inclusief onderwijs
- opheffen speciaal onderwijs
- einde samenwerkingsverbanden
- de ouders de baas

## Wat is zorgplicht **wel**:

- erkenning regionale verschillen > regionale oplossingen
- bereidheid knellende regels op te heffen
- recht doen aan primaire verantwoordelijkheden en professionele verantwoordelijkheden

# Ondersteuningsmiddelen



Passend  
**onderwijs**  
voor iedere leerling

1. Licht en zwaar naar de schoolbesturen:

€ 157 per lln en € 325 per lln

Plus positieve verevening van € 307.497,-

2. Centrale kosten 22-02 PO

a. Management

b. Expertise – personeel

c. Verantwoording/monitoring

3. Rugzakken en SO plaatsen vanaf 1-8-2014

4. Toelaatbaarheidsverklaring

# Wat werkt, werkt !



- Uitgaan van het goede, op weg naar het beste
- **Thuisnabij en schoolnabij**
- Geen nieuwe wielen omdat de velgen zo mooi zijn
- **De school vraagt aan**
- Basisondersteuning op orde
- Ontwikkelingsperspectief voor extra ondersteuning : Indicatoren zorg & begeleiding
- Besturen zijn aan zet !!

# Procedure zorgplicht

- Schriftelijke aanmelding
- Bestuur beoordeelt of er – eventueel – sprake is van een onderwijsondersteuningsvraag (informatieplicht van ouders)
- Beslissing over toelaatbaarheid (overleg met ouders); geen beslissing dan verplichte tijdelijke plaatsing
- Geen toelating, dan andere school of voorziening, waar leerling welkom is
- Bij extra ondersteuning: ontwikkelingsperspectief

# Handelingsgericht indiceren

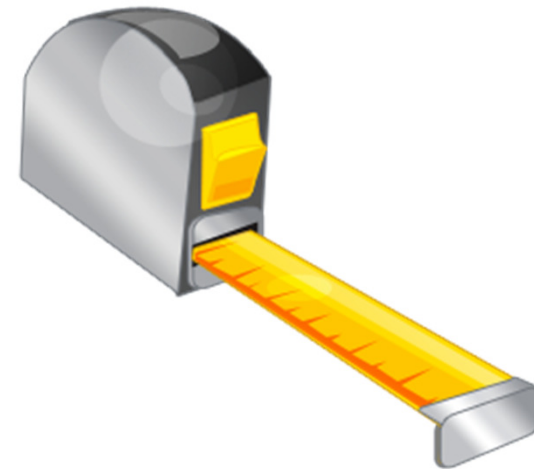


Passend  
**onderwijs**  
voor iedere leerling

*stoppen met landelijke  
indicatiecriteria*

Hoofdprincipe: geld volgt leerling

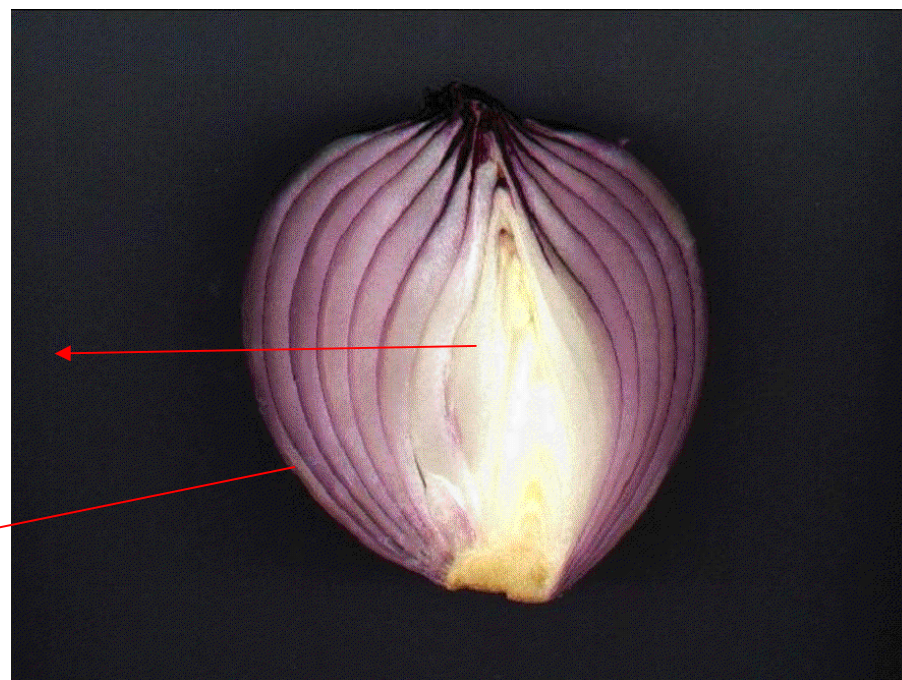
- Op maat
- Leerling afhankelijk
- Leerkracht afhankelijk
- Flexibel
- Gevarieerd



# Schoolondersteuningsprofiel



- Basisondersteuning
- Extra ondersteuning  
(ambities van de school)





# Afspraken



- Scholen en besturen aan zet
- Ondersteuningsplan en Werkagenda
- Toelaatbaarheidsverklaring (TLV) voor SO en SBO
- Commissie van Advies
- De Handelingsgerichte IndiceringsTrajectwijzer (HIT)
- Samenwerken is niet praten maar doen/leren van en met elkaar
- Middelen naar de besturen
- Inventarisatie van expertise die er is en die nog nodig is
- Wat doen we samen en wat “alleen” (Centraal – Decentraal)

# Samen met:



- Gemeenten: Transitie en transformaties
- Voor- en vroegschool
- Zorginstellingen
- Speciaal (basis) Onderwijs
- Voortgezet (speciaal) Onderwijs
- Provincie (EED = ernstige enkelvoudige dyslexie)

# Dekkend aanbod



Passend  
**onderwijs**  
voor iedere leerling

Geen kind tussen  
wal en schip

**Geen Thuiszitters**

