



Vangnetuitkering 2015

Commissie Samenleving

12 april 2016

Inhoud presentatie

- Proces aanvraag vangnetuitkering 2015
 - Analyse oorzaak en omvang van het tekort
 - Genomen maatregelen
 - Verdere vervolg
-

Voorgeschiedenis

- Tot en met 2014 Incidentele Aanvullende Uitkering (IAU) en Meerjarige Aanvullende Uitkering (MAU)
 - In 2010 en 2011 met succes IAU aangevraagd
 - 2010: € 4.448.436 ontvangen op grond van IAU
 - 2011: € 2.748.222 ontvangen op grond van IAU
 - In 2012 t/m 2014 met succes MAU aangevraagd
 - 2012: € 0 (tekort lager dan 10%)
 - 2013: € 0 (tekort lager dan 10%)
 - 2014: € 3.077.697 ontvangen op grond van MAU
-

Voorwaarden Vangnetuitkering 2015

- Het tekort >5% van het rijksbudget;
 - Een analyse van oorzaak en omvang van het tekort;
 - Overzicht van genomen maatregelen;
 - Informeren van de raad over de analyse en de maatregelen die worden genomen (gebeurd in december 2015);
 - **Een document waaruit de opvattingen van de gemeenteraad hieromtrent blijken;**
 - Uiterlijk op 15 augustus dient de aanvraag te zijn ontvangen.
-

Tekort 2015

- Omvang van het tekort 2015 = € 4.319.017
 - = 9,42% van het ontvangen BUIG budget
 - Eigen aandeel = € 3.306.258
 - Te ontvangen Vangnetuitkering = € 1.012.760
-

Analyse tekort 2015

- Emmen heeft een uitzonderlijke arbeidsmarktsituatie;
 - Kwetsbare economische situatie
 - Zeer ruime arbeidsmarkt
 - Structureel hoge werkloosheid
 - Laag opleidingsniveau inwoners gemeente
 - Hierdoor is de kans op (langdurige) bijstand in Emmen relatief groot.
-

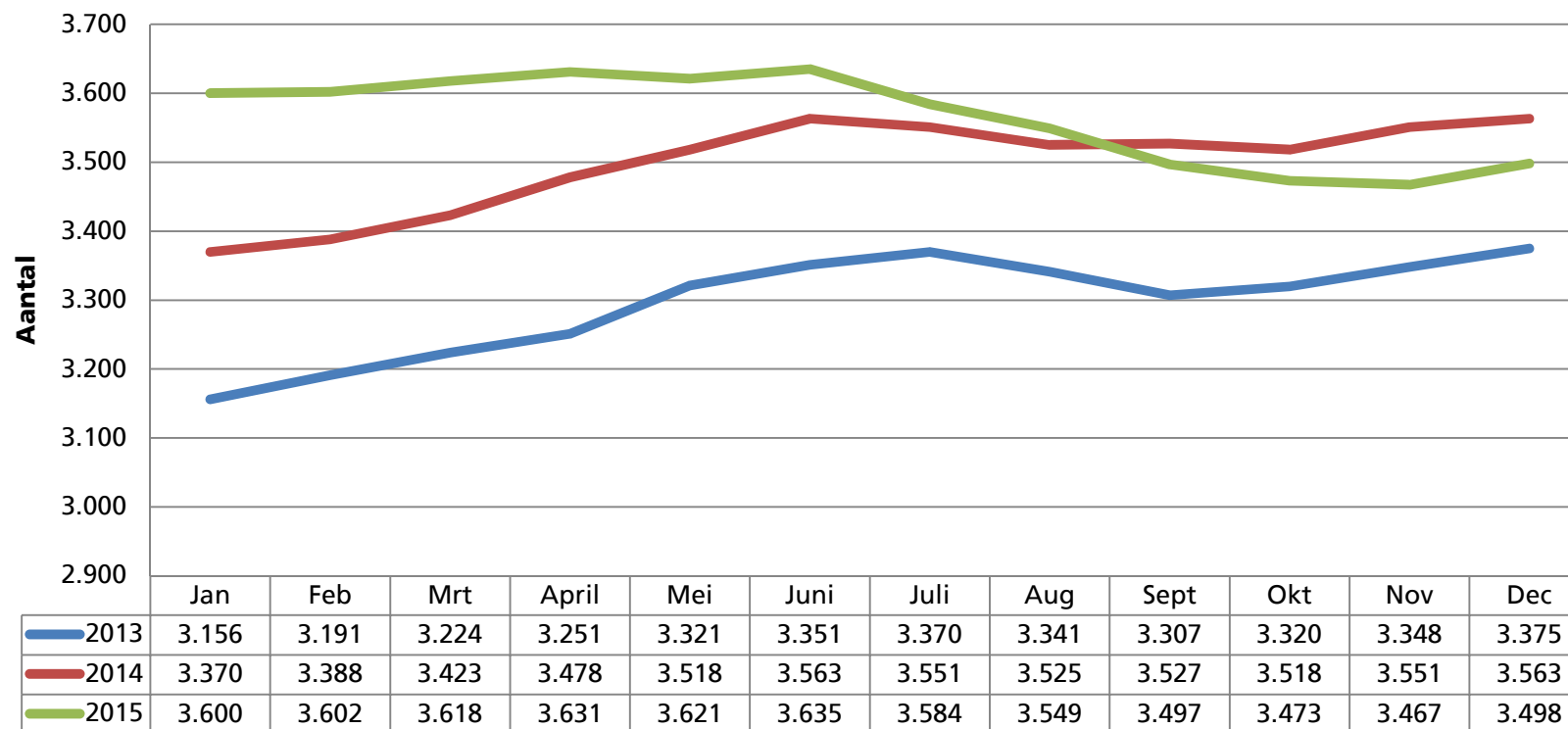
Genomen maatregelen in 2015

- Acties investeringsplan
 - Actieplan werkgeversdienstverlening
 - Actieplan Jeugdwerkloosheid
 - Regionaal sectorplan 'Vierkant voor Werk'
 - Actieplan Commissie Vollebregt
-

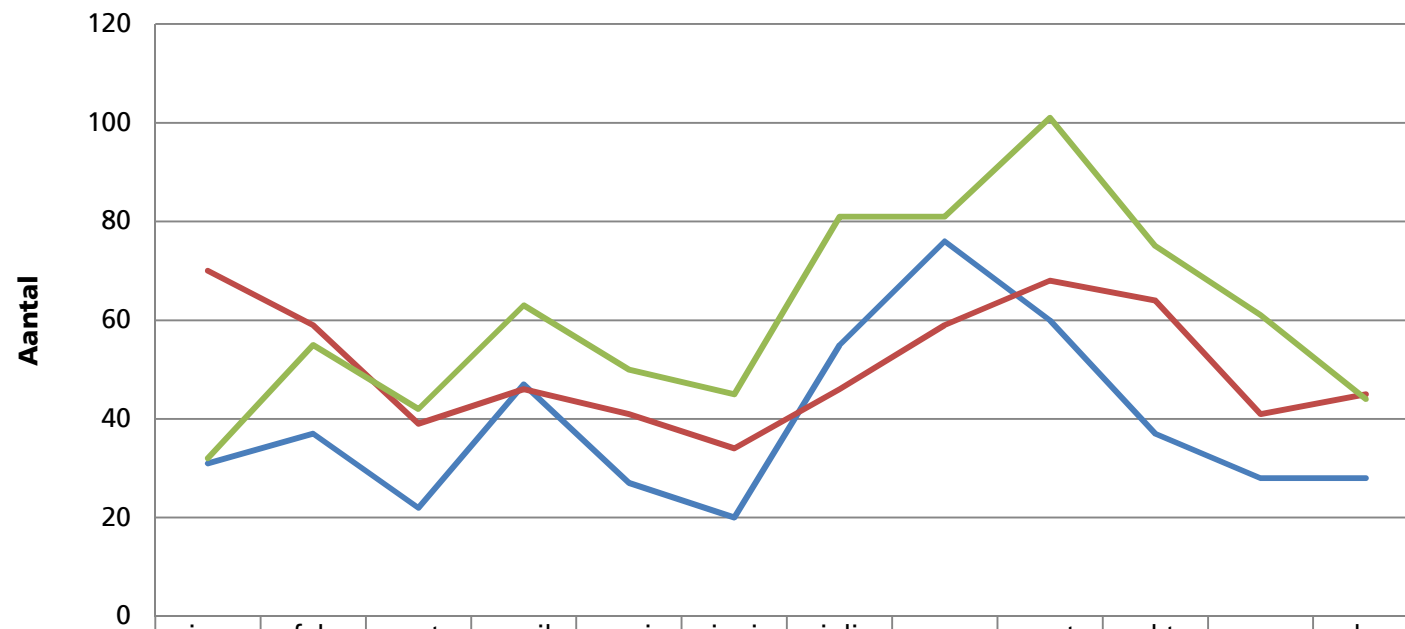
Investeringsplan t.o.v. primitieve prognose

| Volume 2015 | Oorspronkelijke begroting | Ambitie investeringsplan | Realisatie |
|---------------------|---------------------------|--------------------------|------------|
| Eindstand 2015 | 3.690 | 3.340 | 3.498 |
| Instroom | 1.108 | 1.108 | 1.298 |
| Uitstroom, waarvan: | 1.015 | 1.365 | 1.363 |
| Beïnvloedbaar | 515 | 865 | 729 |
| Niet beïnvloedbaar | 500 | 500 | 634 |

Ontwikkeling Bijstandsvolume



Beïnvloedbare uitstroom

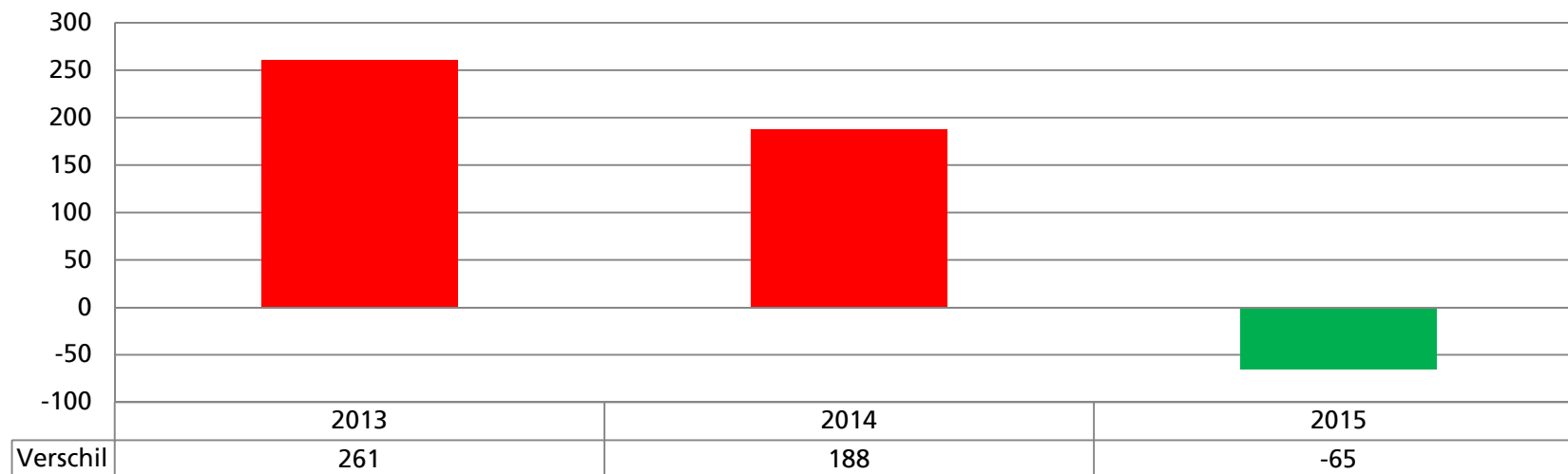


| | jan | feb | mrt | april | mei | juni | juli | aug | sept | okt | nov | dec |
|--------|-----|-----|-----|-------|-----|------|------|-----|------|-----|-----|-----|
| — 2013 | 31 | 37 | 22 | 47 | 27 | 20 | 55 | 76 | 60 | 37 | 28 | 28 |
| — 2014 | 70 | 59 | 39 | 46 | 41 | 34 | 46 | 59 | 68 | 64 | 41 | 45 |
| — 2015 | 32 | 55 | 42 | 63 | 50 | 45 | 81 | 81 | 101 | 75 | 61 | 44 |

| |
|---------------|
| Totaal |
| 468 |
| 612 |
| 730 |

Trend volumeververschil

Vergelijking beginstand januari t.o.v. eindstand december van hetzelfde jaar



Ontwikkeling BUIG 2015 t.o.v. december 2014 in 20 gemeenten

