

In dit overzicht ziet u in één oogopslag wat de inkomsten en uitgaven van de gemeente Emmen zijn.

Inkomsten

Waar komt het geld vandaan?



LOKALE HEFFINGEN

OZB
€ 28.100.000

Afvalstoffenheffing
€ 15.200.000

Rioolheffing
€ 12.500.000

Vergunningen en leges
(zoals paspoorten)
€ 5.300.000

Parkeeropbrengsten
€ 4.500.000



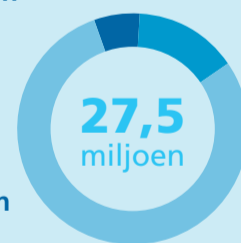
OVERIGE INKOMSTEN

Verkoop gronden en gebouwen
€ 6.700.000

Huurinkomsten
€ 6.300.000

Werkzaamheden voor derden
€ 4.600.000

Overige inkomsten
€ 9.900.000



Zoals u kunt zien, staat in onze begroting dat we meer geld binnen krijgen dan we uitgeven. We houden dus geld over. Dit doen we omdat er nog veel onzekerheden zijn. Bijvoorbeeld: welke extra kosten hebben we in 2021 door corona en hoe gaat het Rijk het geld voor gemeenten opnieuw verdelen?

Uitgaven

Waar gaat het geld naartoe?

ZORG EN SAMENLEVING

Wet Maatschappelijke ondersteuning (WMO) € 69.100.000
o.a. WMO, huishoudelijke hulp, beschermd wonen, maatschappelijke opvang en algemene gezondheidszorg

Uitkeringen en minimaregelingen € 64.100.000
o.a. uitkeringen, bijzondere bijstand, minimaregelingen, kwijtschelding

Begeleiding naar werk € 43.200.000
o.a. EMCO, begeleiding naar werk, subsidies maatschappelijk en sociaal werk

Onderwijs € 47.700.000
o.a. personeel openbaar onderwijs, huisvesting, subsidie voorscholen

Jeugdhulp € 39.600.000
hulp aan kwetsbare jongeren



WONEN EN LEVEN

Verkeer en vervoer € 19.500.000
o.a. aanleg en onderhoud wegen, parkeren, openbaar vervoer

Bouwen en wonen € 19.800.000
o.a. bestemmingsplannen, grond-exploitaties, bouw- en woningtoezicht

Afvalinzameling/-verwerking € 11.100.000

Veiligheid € 9.700.000
o.a. Veiligheidsregio Drenthe, toezicht op straat

Groenonderhoud € 8.700.000
o.a. onderhoud van openbaar groen, speeltuinen, zwemplassen

Economie € 7.600.000
o.a. stimuleren werkgelegenheid, aantrekken van bedrijven

Sport € 9.700.000
o.a. beheer en onderhoud van sporthallen, sportterreinen, zwembaden, gymzalen en sportstimulering

Cultuur € 8.100.000
o.a. subsidies theater, bibliotheek en culturele instellingen

Riolering € 9.000.000
aanleg en onderhoud

Milieubeheer € 5.200.000
o.a. bodemsanering, duurzaamheid

Begraafplaatsen € 1.300.000
onderhoud



BESTUUR EN DIENST-VERLENING

Gemeentelijke organisatie € 38.200.000
o.a. huisvesting, IT, personele kosten

Dienstverlening € 6.000.000
o.a. Erkende Overleg Partners, dorp- en wijkplannen, burgerzaken

Gemeentebestuur € 2.800.000
Raad en College

Overige € 7.300.000



De totale uitgaven in 2021 zijn begroot op:
427,7 miljoen

Wat betekent dit voor u?

HOEVEEL BETAAL IK IN 2021?

OZB € 337,75
Bij een gemiddelde WOZ-waarde van € 183.000

Rioolheffing € 189,62
Bij een gemiddelde WOZ-waarde van € 183.000

Afvalstoffenheffing € 308,64
vast bedrag bij een meerpersoonshuishouden